

ASAL

Bibliotheksleitern

Einhänge- und Schiebeleitern | Anstellleitern



**...wer clever ist,
kommt gleich zu uns.**



Bibliotheksleitern aus Edelstahl

Edelstahlleitern für den Wohn- und Objektbereich

Die Bibliotheksleitern von Werner Mühle bieten eine sichere und komfortable Lösung wenn Räume auch in Ihrer Höhe genutzt werden sollen.

Besondere Anwendungen finden die Edelstahlleitern für den gehobenen Innenausbau und Objektbereich, vor allem an

Regalwänden in Bibliotheken, Büroräumen, Ladenlokalen, Hotels, Weinkellern oder auch im privaten Wohnbereich.

Das Sortiment umfasst eine große Auswahl an Einhängeleitern, Schiebeleitern, Anstellleitern sowie Trittleitern und Tritthocker aus Edelstahl, die individuell auf die benötigte Einhängöhe angepasst werden.



Einhängeleiter

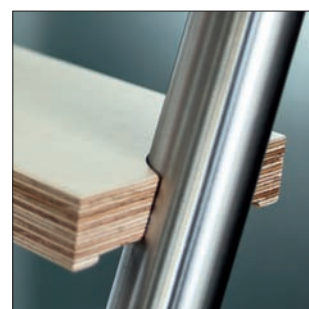
Für den privaten und gewerblichen Bereich

Die neue Einhängeleiter besitzt oben offene Einhängelaschen und ermöglicht somit ein leichtes Ein- und Aushängen der Leiter. Auf diese Weise kann die Einhängeleiter platzsparend flach an das Regal oder die Wand angestellt bzw. eingehängt werden.

Die Einhängeleiter ist als Sprossenleiter und mit Holzstufen in Buche oder Birke, für den gehobenen Innenausbau, lieferbar. Durch die im oberen Holm eingelassenen Einhängelaschen kann die Leiter problemlos in eine Einhängestange eingehängt werden.



Edelstahleinhängebügel



Stufenverbindung



Technische Daten · Einhängeleiter

Allgemeine Informationen

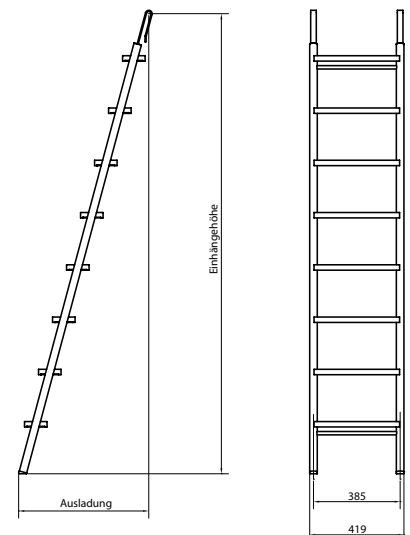
Einsatzbereich:	Bibliothek, Büro, Hotel und Privatbereich
Breite:	419 mm
Ausführung:	zum Einhängen auf Einhängestange
Montage:	Einhängen auf Einhängestange
Tragkraft:	max. 150 kg
Werkstoff / Oberfläche:	Edelstahl, matt gebürstet
Stufen:	Furniersperrholz, klar lackiert
Edelstahlsprossen:	matt gebürstet
Prüfbescheinigung IHK:	geprüft nach DIN 131-1, DIN EN 131-2, DIN EN 131-3 „Leitern“

Bestellhinweis

Die Anschluss- / Einhängehöhe muss bei Bestellung angegeben werden (Oberkante Fußboden, bis Mitte der Laufschiene)
Bitte angeben, ob mit Buche- oder Birkestufen geliefert werden soll, andere Holzarten auf Anfrage lieferbar

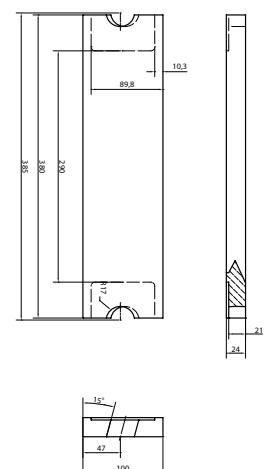
Einhängeleiter mit Edelstahl Rundsprossen $\varnothing = 15\text{mm}$

Einhängehöhe	Anzahl Sprossen	max. Ausladung in mm	Artikelnummer
2000 - 2249 mm	8	680 mm	206 000 00
2250 - 2499 mm	9	750 mm	206 000 01
2500 - 2749 mm	10	850 mm	206 000 02
2750 - 2999 mm	11	900 mm	206 000 03
3000 - 3249 mm	12	950 mm	206 000 04



Einhängeleiter vorgefertigt für Holzstufen, mit Holzstufen Birke oder Buche

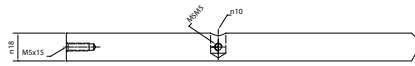
Einhängehöhe	Anzahl Stufen	max. Ausladung in mm	Artikelnummer (vorgefertigt für Holzstufen)	Artikelnummer mit Stufen Buche	Artikelnummer mit Stufen Birke
2000 - 2249 mm	8	680 mm	206 000 05	206 000 10	206 000 15
2250 - 2499 mm	9	750 mm	206 000 06	206 000 11	206 000 16
2500 - 2749 mm	10	850 mm	206 000 07	206 000 12	206 000 17
2750 - 2999 mm	11	900 mm	206 000 08	206 000 13	206 000 18
3000 - 3249 mm	12	950 mm	206 000 09	206 000 19	



andere Holzarten siehe Seite 15

Zubehör

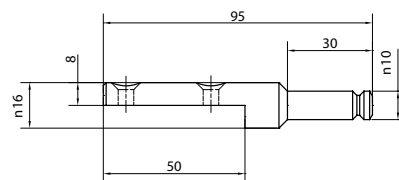
Laufschiene / Einhängestange
Edelstahl matt gebürstet, Ø = 18mm



Die Länge der Laufschiene sowie die Position der Schienenhalter kann individuell gewählt werden (Maßanfertigung in mm). Die max. Länge der Schiene beträgt 3.000mm. Ab einer Länge von 3.000mm werden die Laufschiene mit einem Fixierstift verbunden (im Lieferumfang enthalten). Bitte das Laufschienemaß in mm bei Bestellung angeben.

Edelstahl matt gebürstet
Bestell-Nr. 206 000 60

Schienenhalter für Laufschiene / Einhängestange

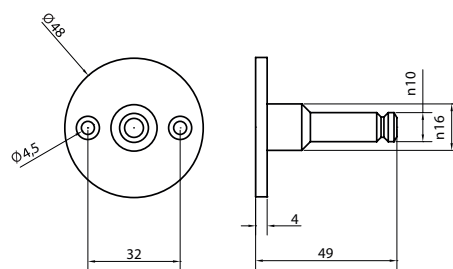


Abstände der Halter:
Links und rechts min. 20mm von der Außenkante der Laufschiene, Abstand der Schienenhalter max. 800mm

Schienenhalter zur Montage auf Zwischen- / Oberboden oder an Mittel- / Seitenwand

Edelstahl matt gebürstet
Bestell-Nr. 206 000 61

Wandhalter
zum Schrauben an die Wand

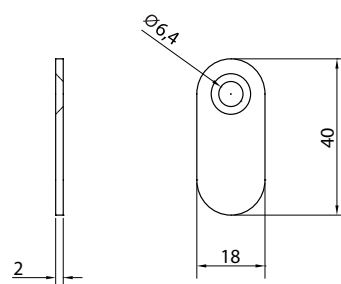


Edelstahl matt gebürstet

Tiefe: 49 mm
Bestell-Nr.: 206 000 62

Tiefe: 99 mm
Bestell-Nr.: 206 000 63

Stopper



Nur bei der Schiebeleiter notwendig, Montage links / rechts auf die Enden der Laufschiene

Edelstahl matt gebürstet
Bestell-Nr.: 206 000 64

Schiebeleiter

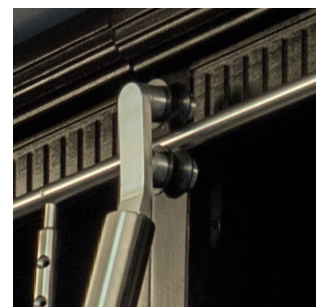
Für den privaten und gewerblichen Bereich

Die neue Schiebeleiter von Werner Mühle zeichnet sich durch ihr schlichtes und hochwertiges Design aus. Die Verarbeitung besticht in Form und Funktion und ist in zwei Varianten – als Sprossen- und Holzstufenleiter – für den gehobenen Innenausbau lieferbar.

In den oberen Holmenden eingelassene Laufrollen ermöglichen eine leichte und einfache Verfahrbarkeit an der Einhängestange. Diese Leitern kommen überwiegend in Bibliotheken, Büroräumen, Hotels und im Privatbereich zum Einsatz.



Edelsählaufrollen



Laufrollen-Anwendung



Technische Daten · Schiebeleiter

Allgemeine Informationen

Einsatzbereich:	Bibliothek, Büro, Hotel und Privatbereich
Breite:	419 mm
Ausführung:	Laufrollen zum Einhängen auf Eihängestange
Montage:	seitliches Aufschieben auf die Eihängestange
Tragkraft:	max. 150kg
Werkstoff / Oberfläche:	Edelstahl, matt gebürstet
Stufen:	Furniersperrholz, klar lackiert, Edelstahlsprossen matt gebürstet
Prüfbescheinigung IHK:	geprüft nach DIN 131-1, DIN EN 131-2, DIN EN 131-3 „Leitern“

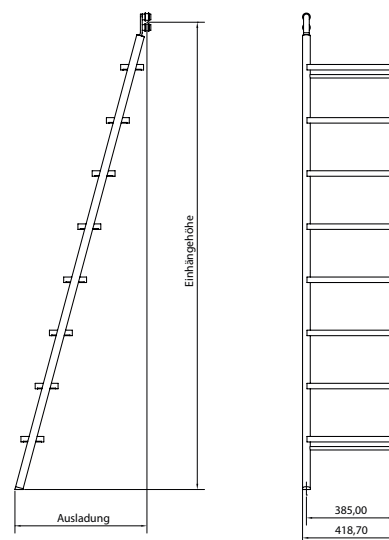
Bestellhinweis

Die Anschluss- / Eihängehöhe muss bei Bestellung angegeben werden (Oberkante Fußboden, bis Mitte der Laufschiene)
Bitte angeben, ob mit Buche- oder Birkestufen geliefert werden soll, andere Holzarten auf Anfrage lieferbar

Schiebeleiter

mit Edelstahl Rundsprossen $\varnothing = 15 \text{ mm}$

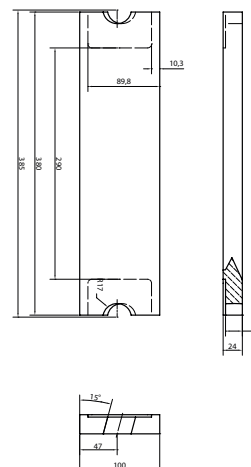
Eihängehöhe	Anzahl Sprossen	max. Ausladung in mm	Artikelnummer
2000 - 2249mm	8	680mm	206 000 20
2250 - 2499mm	9	750mm	206 000 21
2500 - 2749mm	10	850mm	206 000 22
2750 - 2999mm	11	900mm	206 000 23
3000 - 3249mm	12	950mm	206 000 24



Schiebeleiter

vorgerichtet für Holzstufen, mit Holzstufen Birke oder Buche

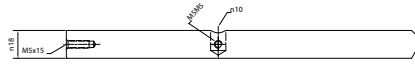
Eihängehöhe	Anzahl Stufen	max. Ausladung in mm	Artikelnummer (vorgerichtet für Holzstufen)	Artikelnummer mit Stufen Buche	Artikelnummer mit Stufen Birke
2000 - 2249mm	8	680mm	206 000 25	206 000 30	206 000 35
2250 - 2499mm	9	750mm	206 000 26	206 000 31	206 000 36
2500 - 2749mm	10	850mm	206 000 27	206 000 32	206 000 37
2750 - 2999mm	11	900mm	206 000 28	206 000 33	206 000 38
3000 - 3249mm	12	950mm	206 000 29	206 000 39	



andere Holzarten siehe Seite 15

Zubehör

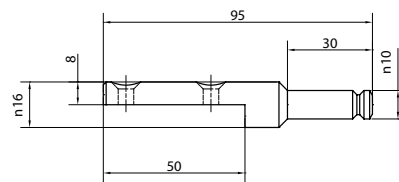
Laufschiene / Einhängestange,
Edelstahl matt gebürstet, $\varnothing = 18\text{mm}$



Die Länge der Laufschiene sowie die Position der Schienenhalter kann individuell gewählt werden (Maßanfertigung in mm). Die max. Länge der Schiene beträgt 3.000mm. Ab einer Länge von 3.000mm werden die Laufschiene mit einem Fixierstift verbunden (im Lieferumfang enthalten). Bitte das Laufschienemaß in mm bei Bestellung angeben.

Edelstahl matt gebürstet
Bestell-Nr. 206 000 60

Schienenhalter für Laufschiene / Einhängestange

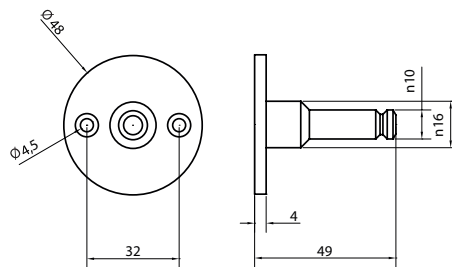


Abstände der Halter:
Links und rechts min. 20mm von der Außenkante der Laufschiene, Abstand der Schienenhalter max. 800mm

Schienenhalter zur Montage auf Zwischen- / Oberboden oder an Mittel- / Seitenwand

Edelstahl matt gebürstet
Bestell-Nr. 206 000 61

Wandhalter
zum Schrauben an die Wand

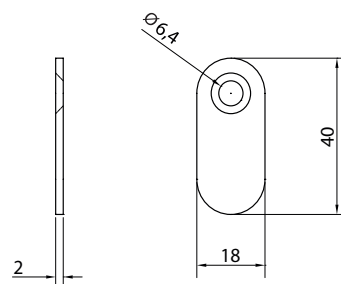


Edelstahl matt gebürstet

Tiefe: 49 mm
Bestell-Nr.: 206 000 62

Tiefe: 99 mm
Bestell-Nr.: 206 000 63

Stopper



Nur bei der Schiebeleiter notwendig, Montage links / rechts auf die Enden der Laufschiene

Edelstahl matt gebürstet
Bestell-Nr.: 206 000 64

Anstellleiter

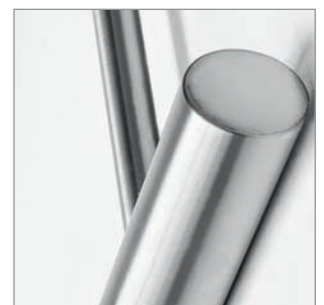
Für den privaten und gewerblichen Bereich

Die neue Anstellleiter von Werner Mühle passt sich aufgrund Ihrer langen rutschhemmenden Auflagefläche vielen unterschiedlichen Raumsituationen an und kann mühelos an Schränken, Wänden und Regalen angelegt werden.

Für diese Leiter sind keine Laufschiene und Halter notwendig. Die beweglichen und rutschhemmenden Ausgleichsstellfüße sorgen für einen sicheren Stand der Leiter. Wahlweise ist die Leiter lieferbar mit Edelstahlrundspinnen oder Holzstufen.



Version mit Holzstufe



oberer Edelstahlholm



Technische Daten · Anstellleiter

Allgemeine Informationen

Einsatzbereich:	Bibliothek, Büro, Hotel und Privatbereich
Breite:	419 mm
Ausführung:	zum Anstellen an Regalen, Wänden oder Schränken
Montage:	anstellen / anlegen
Tragkraft:	max. 150kg
Werkstoff / Oberfläche:	Edelstahl, matt gebürstet
Stufen:	Furniersperrholz, klar lackiert, Edelstahlsprossen matt gebürstet
Prüfbescheinigung IHK:	geprüft nach DIN 131-1, DIN EN 131-2, DIN EN 131-3 „Leitern“

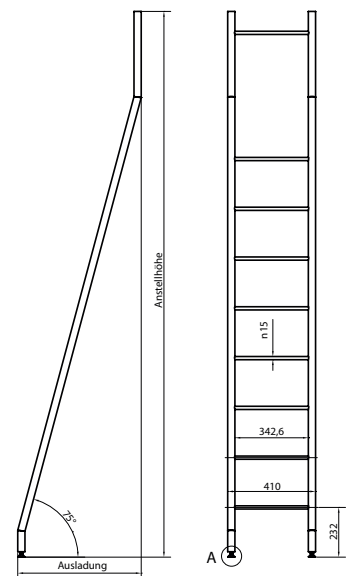
Bestellhinweis

Die Anschluss- / Einhängöhe muss bei Bestellung angegeben werden (Oberkante Fußboden, bis Oberkante / Abschluss Anstellleiter).

Bitte angeben, ob mit Buche- oder Birkestufen geliefert werden soll, andere Holzarten auf Anfrage lieferbar

Anstellleiter mit Edelstahl Rundsprossen $\varnothing = 15$ mm

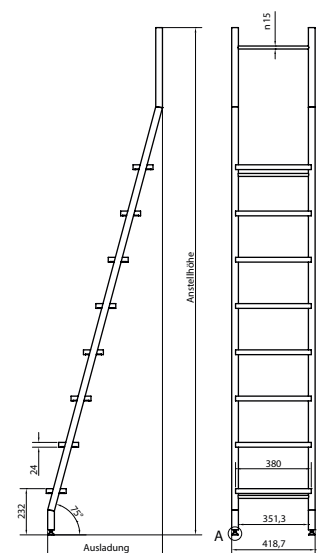
Einhängehöhe	Anzahl Sprossen	max. Ausladung in mm	Artikelnummer
2000 - 2249mm	8	680mm	206 000 40
2250 - 2499mm	9	750mm	206 000 41
2500 - 2749mm	10	850mm	206 000 42
2750 - 2999mm	11	900mm	206 000 43
3000 - 3249mm	12	950mm	206 000 44



Anstellleiter vorgefertigt für Holzstufen, mit Holzstufen Birke oder Buche

Einhängehöhe	Anzahl Stufen	max. Ausladung in mm	Artikelnummer (vorgefertigt für Holzstufen)	Artikelnummer mit Stufen Buche	Artikelnummer mit Stufen Birke
2000 - 2249mm	8	680mm	206 000 45	206 000 50	206 000 55
2250 - 2499mm	9	750mm	206 000 46	206 000 51	206 000 56
2500 - 2749mm	10	850mm	206 000 47	206 000 52	206 000 57
2750 - 2999mm	11	900mm	206 000 48	206 000 53	206 000 58
3000 - 3249mm	12	950mm	206 000 49	206 000 54	206 000 59

andere Holzarten siehe Seite 15



Stufenarten

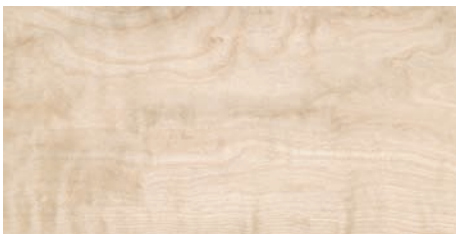
Die Stufen der Einhänge-, Schiebe- und Anstelleiter können in folgenden Holzarten geliefert werden.



Buche



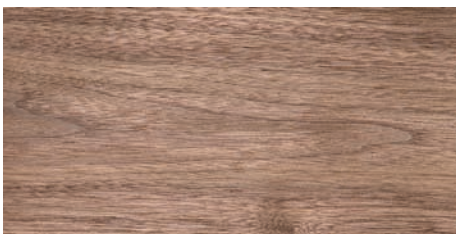
Ahorn



Birke



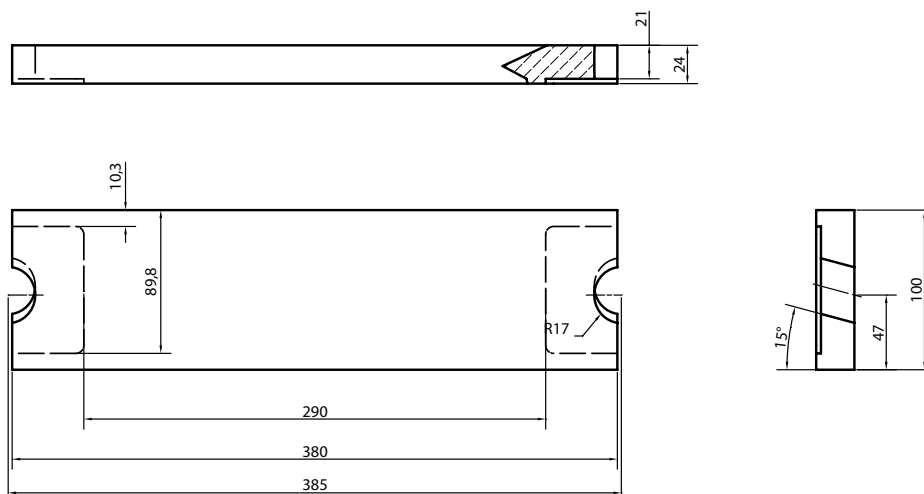
Kirsche



Nussbaum

Andere Holzarten auf Anfrage erhältlich.

Zeichnung zu Holzstufen



Tritthocker & Trittleiter

Nicht mehr auf den Stuhl steigen!

Mit den stabilen und im ansprechenden Wohn- und Objekt-Design konzipierten Tritthockern und Trittleitern von Werner Mühle erreicht man sicheren Schrittes eine höhere Ebene.

Durch ihr formschönes und ansprechendes Design haben diese Trittleitern auch einen dekorativen Effekt in Wohn- und Arbeitszimmern und bieten daher eine äußerst schicke Alternative zu herkömmlichen Trittleitern.

Der Tritthocker im hochwertigen Edelstahl-Design kann sowohl als Leiter als

auch als Hocker verwendet werden und ist von beiden Seiten betretbar.

Der klassisch angehauchte Haushalts- und Wohnzimmerfreund kann nicht nur trittsicher und stilvoll zum Fenster putzen und Gardinen aufhängen benutzt werden, sondern ist auch zuverlässig einsetzbar, um in der eigenen Bibliothek oder im Büro die oberen Schrank- und Regalreihen zu erreichen.

Die formschöne Trittleiter kann ideal im Raum, vor Schränken und Regalen platziert werden.



Holz-Edelstahl-Kombination



Standstabilität

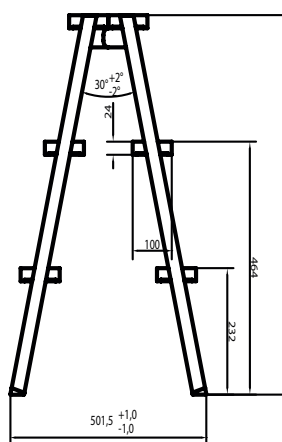


Technische Daten · Tritthocker

Allgemeine Informationen

Einsatzbereich:	Bibliothek, Büro, Hotel und Privatbereich
Breite / Tiefe:	ca. 419 mm / ausgeklappt 502 mm / zusammengeklappt 213 mm
Ausführung:	klappbar, als Hocker verwendbar
Montage:	nicht erforderlich, wird montiert geliefert
Tragkraft:	max. 150 kg
Werkstoff / Oberfläche:	Edelstahl, matt gebürstet
Stufen:	6 Holzstufen wahlweise in Buche oder Birke. Klar lackiert, andere Holzarten auf Anfrage möglich
Prüfbescheinigung IHK:	Edelstahlsprossen matt gebürstet geprüft nach DIN 131-1, DIN EN 131-2, DIN EN 131-3 „Leitern“

Tritthocker	Artikelnummer
mit Buchestufen	206 000 65
mit Birkestufen	206 000 66



Tritthocker



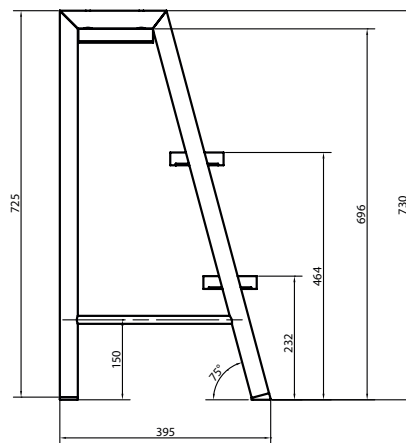
Tritthocker platzsparend zusammenklappbar

Technische Daten · Trittleiter

Allgemeine Informationen

Einsatzbereich:	Bibliothek, Büro, Hotel und Privatbereich
Breite / Tiefe:	ca. 419 mm / 395 mm
Ausführung:	starr
Montage:	nicht erforderlich, wird montiert geliefert
Tragkraft:	max. 150 kg
Werkstoff / Oberfläche:	Edelstahl, matt gebürstet
Stufen:	3 Holzstufen wahlweise in Buche oder Birke. Klar lackiert, andere Holzarten auf Anfrage möglich
Prüfbescheinigung IHK:	Edelstahlsprossen matt gebürstet geprüft nach DIN 131-1, DIN EN 131-2, DIN EN 131-3 „Leitern“

Trittleiter	Artikelnummer
mit Buchestufen	206 000 67
mit Birkestufen	206 000 68



Trittleiter

Hermann ASAL GmbH
Baubeschlag
Im Drachenacker 1
77656 Offenburg

info@asal-baubeschlag.de
www.asal-baubeschlag.de

Sortimentsänderungen in gleichwertiger oder verbesserter Qualität sowie Abweichungen gegenüber den abgebildeten Artikeln vorbehalten. Alle Angaben ohne Gewähr. Irrtum und Druckfehler vorbehalten.