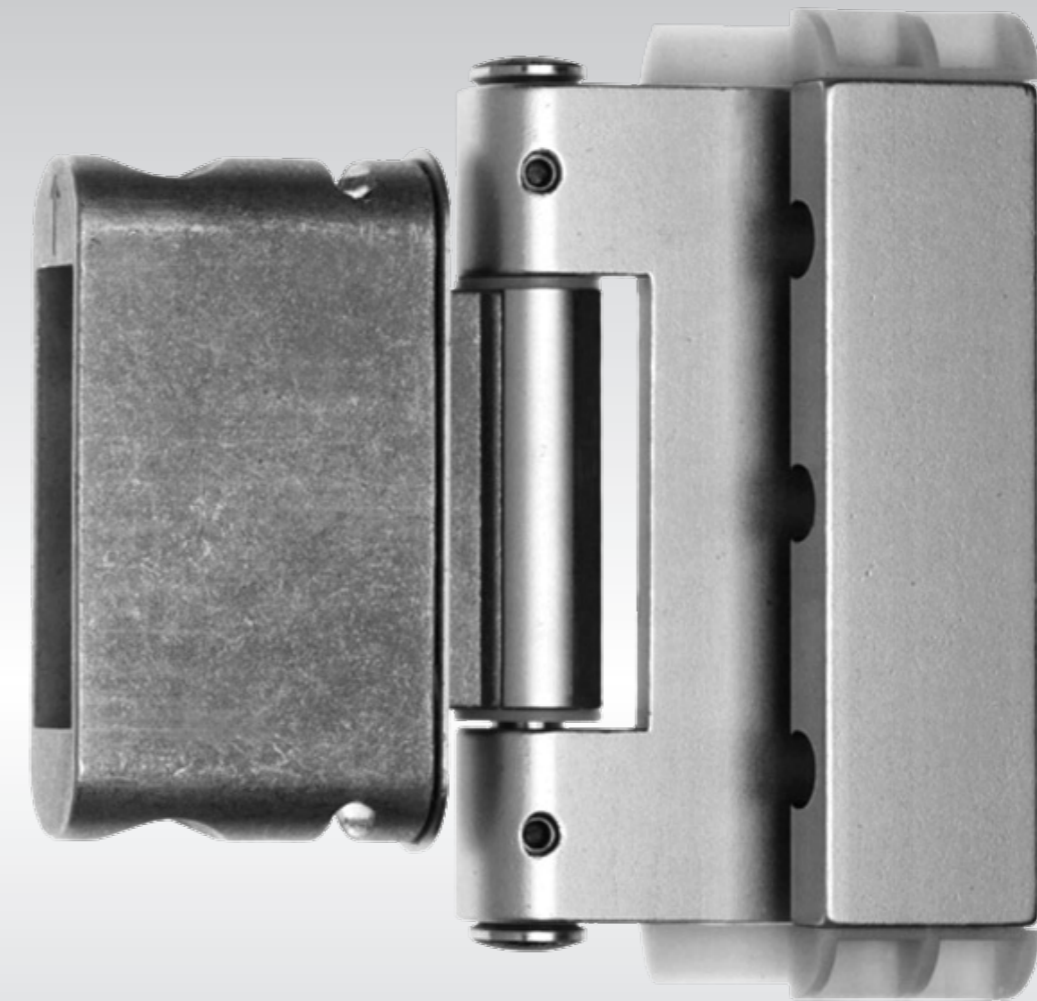


SFS Intec „Easy 3D“ Einfräsband

Produktinformation



SFS intec

Hermann ASAL GmbH
Im Drachenacker 1
77656 Offenburg

TELEFON
FAX

0781 507-272
0781 507-219

info@asal-baubeschlag.de
www.asal-baubeschlag.de

ASAL

- Beschläge
- Befestigungstechnik
- Werkzeuge
- Betriebseinrichtung

Technische Beschreibung

Das justierbare Einfräsband **Easy 3D** für Holztüren erfüllt gleichermassen höchste Ansprüche an Technik, Ästhetik wie auch an den Verarbeitungskomfort. Getestet für Belastungen bis zu 120kg erlaubt das **Easy 3D** selbst im geschlossenen Zustand die einfache Justierung mit nur einem Inbusschlüssel.

Dank wartungsfreier Buchsen ist eine dauerhafte Leichtgängigkeit sichergestellt, aufwändige Wartungsarbeiten entfallen. Aufgrund seiner Symmetrie kann das **Easy 3D** Band bei 15mm Falz und 18mm Falz sowohl an rechte wie auch an linke Türen mit oder ohne Flügelfalzabdichtung montiert werden. Vier Anwendungen lassen sich so mit nur einem einzigen Band ausführen.

Eine Vielzahl verfügbarer Farben und Oberflächen ermöglichen die optimale gestalterische Anpassung des Bandes an die Optik der Tür. Insgesamt lässt sich so eine hervorragende optische Aufwertung mit einem nachhaltigen ästhetischen Gesamteindruck erzielen. Bei 15mm Falzgeometrie wird eine Flügelfalzabdichtung zur Abdeckung der Frästiefe eingesetzt.

Andruckverstellung

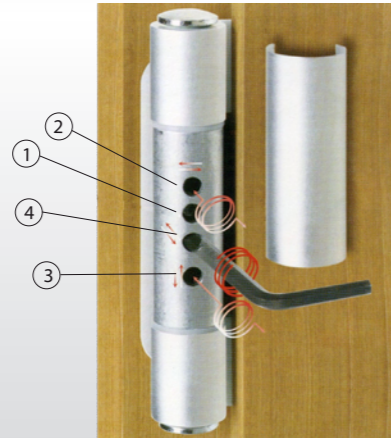
Das gelieferte Band ist im Mittelteil bereits für die Anwendung mit Falzdichtung eingestellt.

Für Anwendungen ohne Dichtung wird die Schraube 4 nach links gedreht, um das Mittelteil in die richtige Position zu führen.

Beide Anwendungen erlauben eine Verstellung von ± 2 mm, in dem die Schraube 4 entweder nach rechts oder links gedreht wird.

Höhenverstellung

Durch Drehen nach rechts der Schraube 3 kann die Türe um 3mm angehoben und durch Drehen nach links um 2mm gesenkt werden.



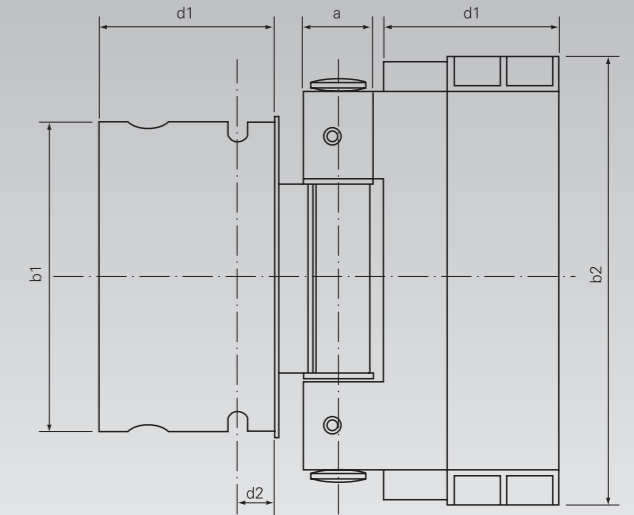
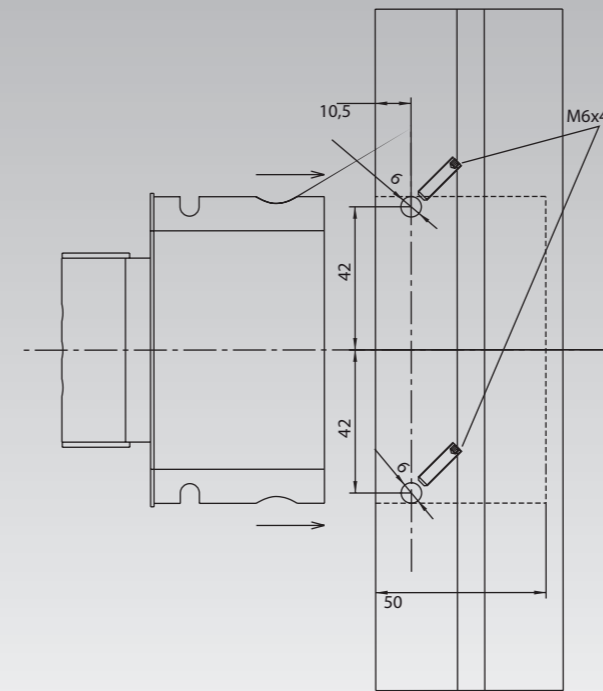
Seitenverstellung

ACHTUNG: Die Schraube 1 muss vor der Seitenverstellung unbedingt um eine halbe Umdrehung gelöst werden.

Mit dem SW 4 Inbusschlüssel in der Bohrung 2 entweder nach rechts oder nach links drehen, um ± 3 mm zu verstellen.

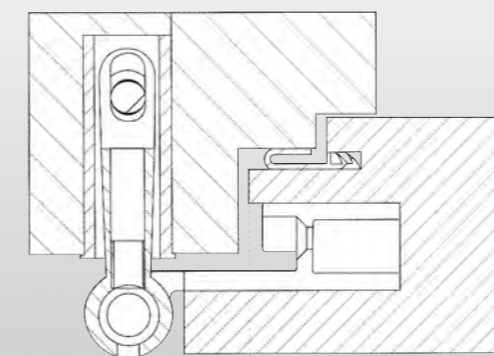
Anschliessend Schraube 1 wieder festschrauben.

Technische Merkmale



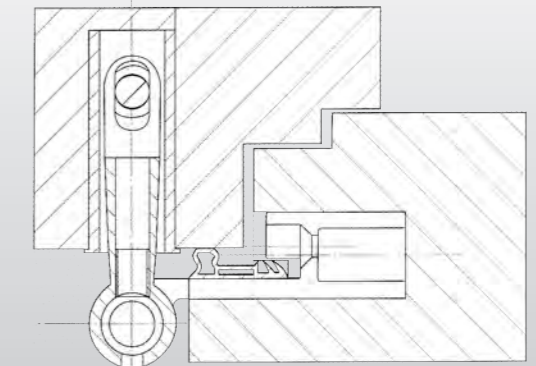
a	b1	b2	d1	d2
mm	mm	mm	mm	mm
20,0	90,0	130,0	50,0	10,5

Flügel mit 15/18mm Überschlag ohne Falzdichtung



15/18

Flügel mit 15/18mm Überschlag mit Falzdichtung



15/18

Farbauswahl

weiss RAL9016
braun RAL8017

Chrom matt
vermessingt

Edelstahl-Optik

