

# ASAL

## ConChip 2012

Das elektronische Möbelschloss



## Ihre Ansprechpartner **Fachberater für den Innenausbau**

Telefon: 0781/507-271

Fax: 0781/507-218

### **Michael Bühler**

[mbuehler@asal-baubeschlag.de](mailto:mbuehler@asal-baubeschlag.de)

### **Janos Djanic**

[jdjanic@asal-baubeschlag.de](mailto:jdjanic@asal-baubeschlag.de)

### **Martin Junker**

[mjunker@asal-baubeschlag.de](mailto:mjunker@asal-baubeschlag.de)

### **Thomas Müller**

[tmueller@asal-baubeschlag.de](mailto:tmueller@asal-baubeschlag.de)

### **Uwe Pilgermayer**

[upilgermayer@asal-baubeschlag.de](mailto:upilgermayer@asal-baubeschlag.de)

### **Karlheinz Scherwitz**

[kscherwitz@asal-baubeschlag.de](mailto:kscherwitz@asal-baubeschlag.de)



### **Hermann ASAL GmbH**

Im Drachenacker 1  
77656 Offenburg

Telefon: 0781/507-00

Fax: 0781/507-140

[info@asal-baubeschlag.de](mailto:info@asal-baubeschlag.de)

[www.asal-baubeschlag.de](http://www.asal-baubeschlag.de)



## ConChip – das elektronische Möbelschloss in:

- Vitrinen und Schaukästen in exklusiven Shops
- Krankenhäuser mit kleinen privaten Bereichen je Patient
- Vereine und Organisationen
- Haushalt mit privaten Bereichen und Kindersicherungen
- ... unzählige weitere Anwendungsmöglichkeiten ....

## ConChip Funktionen im Überblick

- Einfachste Programmierung ohne PC und Software
- Funktioniert durch mindestens 20 mm Holz oder andere nichtmetallische Materialien ohne sichtbare Antenne außen
- Mindestens 30.000 Öffnungen je Batterie
- Bis zu 50 verschiedene Schlüssel einlesbar
- Mit bestehenden RFID Systemen koppelbar
- Sehr robuste Motorik und unempfindlich gegen Schläge
- Öffnet prompt auch unter Öffnungsdruck
- Alarm falls die Batterie Lebensdauer zu Ende geht
- Öffnet automatisch mit dem letzten verfügbaren Strom der Batterie
- Einfachste Montage und daher auch zum nachträglichen Einbau geeignet
- Flexible projektbezogene Programmierungen und Funktionen möglich

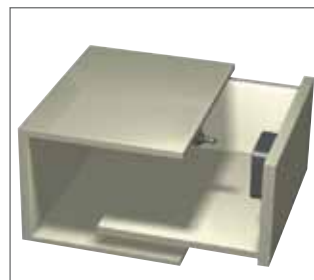
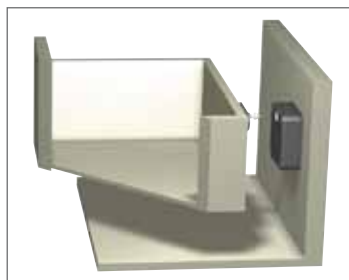
## Standard-Fallenfunktion

Dieses Schloss schließt automatisch nach 3 Sekunden.

## Kopien von Schlüsselkarten und Schlüsselchips

Schlüssel können von uns kopiert werden. Ein Schlüssel wird bei allen Schlössern eingelesen und alle anderen Schlüssel haben sofort Zugang (Gleichsperrung).

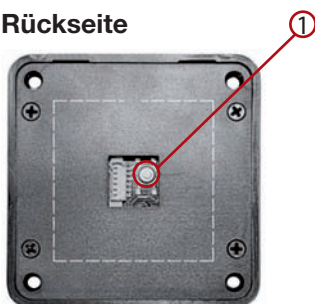
Schlüssel-Kopien können auch zur Sicherheit abgelegt werden.



Vorderseite



Rückseite



Chip



Karte



### Programmieranleitung

#### Programmierkarte einlesen

1. Drücken Sie den Taster an der Rückseite [1]
2. Im Schloss ertönt ein Tick-Signal und. Halten Sie nun innerhalb von 3 Sekunden die Programmierkarte an das Schloss
3. Zwei kurze aufsteigende Töne bestätigen nun, dass die Programmierkarte erfolgreich gespeichert wurde.

#### Schlüsselkarte oder Schlüsselchip einlesen

1. Legen Sie die Programmierkarte an das Schloss
2. Im Schloss ertönt ein Tick-Signal. Halten Sie nun innerhalb von 3 Sekunden die Schlüsselkarte oder Schlüsselchip an das Schloss.
3. Zwei kurze aufsteigende Töne bestätigen nun, dass das Einlesen erfolgreich war.
4. Das Schloss kann nun mit der Schlüsselkarte oder Schlüsselchip geöffnet werden.

#### Schlüsselkarte oder Schlüsselchip löschen

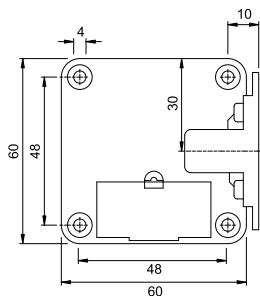
1. Legen Sie die Programmierkarte an das Schloss
2. Im Schloss ertönt ein Tick-Signal. Halten Sie nun innerhalb von 3 Sekunden die Schlüsselkarte oder Schlüsselchip an das Schloss.
3. Zwei kurze aufsteigende Töne bestätigen nun, dass das Löschen erfolgreich war.



### ConChip elektronisches Möbelschloss-Set

- inkl. Lithium-Batterie
- inkl. Programmierkarte und Schlüsselchip
- inkl. Kunststoff-Schließteil mit Sollbruchstelle
- VPE = Stück

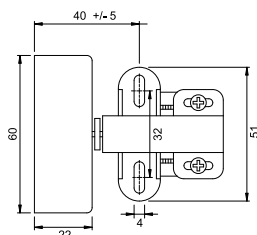
Ausführung	Abmessungen	Bestell-Nr.	VPE
Fallenfunktion	60x60x22 mm	202 952 400	1



## ConChip elektronisches Möbelschloss einzeln

- inkl. Lithium-Batterie
- ohne Programmierkarte und Schlüsselchip
- inkl. Kunststoff-Schließteil mit Sollbruchstelle
- VPE = Stück

Ausführung	Abmessungen	Bestell-Nr.	VPE
Fallenfunktion	60x60x22 mm	<b>202 950 400</b>	10



## ConChip - KST-Schließteil

- mit Sollbruchstelle (Bruch bei ca. 25 kg)
- zweidimensional einstellbar
- Toleranzausgleich +/- 4 mm
- VPE = Stück

Ausführung	Farbe	Bestell-Nr.	VPE
Schließteil KST	schwarz	<b>202 950 600</b>	10



## ConChip

- mit Sollbruchstelle und Feder
- Toleranzausgleich +/- 4 mm
- mit Auswurffeder
- VPE = Stück

Ausführung		Bestell-Nr.	VPE
Schließteil	Stahl	<b>202 950 701</b>	20



## Stahl-Schließteil ohne Sollbruchstelle

(keine Gewährleistung für Folgeschäden bei gewaltsamer Öffnung)

- ohne Sollbruchstelle
- Toleranzausgleich +/- 4 mm
- Verschlussbolzen federnd gelagert
- VPE = Stück

Ausführung		Bestell-Nr.	VPE
Schließteil	Stahl	<b>202 950 800</b>	20



## Frontal-Schließteil

- schwarz mit Sollbruchstelle
- VPE = Stück

Ausführung		Bestell-Nr.	VPE
Schließteil	frontal	<b>202 950 900</b>	20



## ConChip Lithium-Ersatzbatterie

- 3 Volt
- VPE = Stück

Ausführung		Bestell-Nr.	VPE
Ersatzbatterie		<b>202 951 000</b>	10



### ConChip Schlüsselchip

- VPE = Stück

Ausführung	Abmessungen	Bestell-Nr.	VPE
Standard	35 x 43 x 5 mm	<b>202 951 100</b>	20



### ConChip Schlüsselkarte

- VPE = Stück

Ausführung	Abmessungen	Bestell-Nr.	VPE
Standard	85 x 54 x 2 mm	<b>202 951 200</b>	20
Sonderdruck	85 x 54 x 2 mm	<b>202 951 300</b>	20



### ConChip Schlüsselchip mit Armband

- VPE = Stück

Ausführung	Abmessungen	Bestell-Nr.	VPE
Armband rot		<b>202 951 400</b>	20
Armband blau		<b>202 951 500</b>	20



### ConChip Programmierkarte

- VPE = Stück

Ausführung	Abmessungen	Bestell-Nr.	VPE
Standard	85 x 54 x 2 mm	<b>202 951 600</b>	20
Sonderdruck	85 x 54 x 2 mm	<b>202 951 700</b>	20



### Flache Außenantenne

- mit Anschlussleitung max. 1,5m auf Maß konfektioniert
- VPE = Stück

Ausführung	Abmessungen	Bestell-Nr.	VPE
Aussenantenne für Schloss		<b>202 951 800</b>	1
Aussenantenne für Platte		<b>202 951 801</b>	1



### Mini-Stab Außenantenne

- mit Anschlussleitung max. 1,5 m auf Maß konfektioniert
- Antenne-Durchmesser 12 mm, Länge 40 mm
- VPE = Stück

Ausführung	Abmessungen	Bestell-Nr.	VPE
Aussenantenne für Schloss		<b>202 951 900</b>	1
Aussenantenne für Platte		<b>202 951 901</b>	1



### Konverter 3,6 V DC

- für externe Spannungsversorgung
- mit Anschlussleitung 1,5 m und Stecker zur **Anschlussplatte (Seite 6)**
- VPE = Stück

Ausführung	Abmessungen	Bestell-Nr.	VPE
Konverter		<b>202 952 100</b>	10



### ConChip Verlängerungskabel

- der Spannungsversorgung zwischen zwei Schlössern
- Länge 1,5 m, max. 5 Schlösser je Konverter
- VPE = Stück

Ausführung	Bestell-Nr.	VPE
Verlängerungskabel	<b>202 952 200</b>	10



### ConChip Anschlussplatte

- mit zwei Steckbuchsen für die externe Antenne und für die externe Spannungsversorgung
- Dicke: 1,5 mm
- VPE = Stück

Ausführung	Bestell-Nr.	VPE
Anschlussplatte	<b>202 952 300</b>	10



### ConChip Glas-Montageset

- zur Montage des Schlosses auf Glas bestehend aus 1 Platte für das Schloss, 1 Platte für den Standard-Schließeteil, weiße und schwarze Folien, Schrauben und 2 Klebeflächen
- VPE = Stück

Ausführung	Bestell-Nr.	VPE
Glas-Montageset	<b>202 952 000</b>	10

### Software-Update Schließverzögerung

- Das Schloss schließt erst nach einer Verzögerung automatisch.

Ausführung	Bestell-Nr.	VPE
mit 7 Sekunden	<b>202 952 500</b>	1
mit 15 Sekunden	<b>202 952 600</b>	1

### Software-Update Sound-Aus

- Das Signal vom Öffnen, Schließen und Programmieren wird ausgeschaltet.

Ausführung	Bestell-Nr.	VPE
Sound-Aus	<b>202 952 700</b>	1

### Software-Update Alarm „Türe offen“

- Nach der Verzögerung ertönt ein Alarmsignal und macht darauf aufmerksam, dass das Schloss noch geöffnet ist. Dies funktioniert nur mit dem Schließteil: 202 950 900

Ausführung	Bestell-Nr.	VPE
mit 10 Sekunden	<b>202 952 800</b>	1
mit 20 Sekunden	<b>202 952 900</b>	1
mit 30 Sekunden	<b>202 953 000</b>	1
mit 50 Sekunden	<b>202 953 100</b>	1

### Software-Update Aufbruchalarm

- Wird das Schloss geöffnet ohne einen Schlüssel zu benutzen, ertönt ein Alarm. Dies funktioniert nur mit dem Schließteil: 202 950 900

Ausführung	Bestell-Nr.	VPE
Aufbruchalarm	<b>202 953 200</b>	1

### Software-Update Riegelfunktion

- Das Schloss schließt erst dann, wenn der Schlüssel erneut benutzt wird.

Ausführung	Bestell-Nr.	VPE
Riegelfunktion	<b>202 953 300</b>	1

### Software-Update Kombination Falle – Riegelfunktion

- Beim kurzen Anlegen des Schlüssels schließt das Schloss automatisch. Wird der Schlüssel länger angelegt, schließt das Schloss erst beim erneuten Benutzen des Schlüssels.

Ausführung	Bestell-Nr.	VPE
Falle – Riegelfunktion	<b>202 953 400</b>	1

### Software-Update Gruppenfunktion

- Mit der Gruppenfunktion können mehrere Schlösser gleichzeitig geöffnet werden. Voraussetzung hierfür ist, dass diese miteinander verbunden sind.

Ausführung	Bestell-Nr.	VPE
Gruppenfunktion	<b>202 953 500</b>	1

Hermann ASAL GmbH  
Im Drachenacker 1  
77656 Offenburg

Telefon: 0781/507-00  
Fax: 0781/507-140

[info@asal-baubeschlag.de](mailto:info@asal-baubeschlag.de)  
[www.asal-baubeschlag.de](http://www.asal-baubeschlag.de)