

## Profi - LED - Strahler **NEUHEIT**

Mit Bewegungsmelder für die Wandmontage  
Strahler mit speziell entwickelten Power - LED  
superhelles arbeitsgerechtes Licht  
geringer Stromverbrauch und  
minimale Wärmeentwicklung  
für die Kabelmontage vorbereitet  
hochwertiges robustes Alu-Druckguss-Gehäuse  
Wärmeableitung über Kühlrippen im Gehäuse  
Reflektor mit Sicherheitsglas  
manuell einstellbare Leuchtdauer  
und Lichtempfindlichkeit  
extra große Kabeleinführung aus Metall  
**Entspricht ca. 300 W Halogenstrahler**



### Technische Daten:

Schutzart IP 44  
220 - 240 V 50 - 60 Hz  
Lichtfarbe 6400 K  
LED - Klasse I  
LED - Lebensdauer ca. 50.000 h  
Bewegungsmelder: Erfassungswinkel 120°  
Reichweite max.12m, Einstellzeit von 9 Sek. bis 10 Min.  
Dämmerungsschalter von hell bis dunkel

Energiesparende  
LED - Technik  
ca. 960 Lumen

**12W**

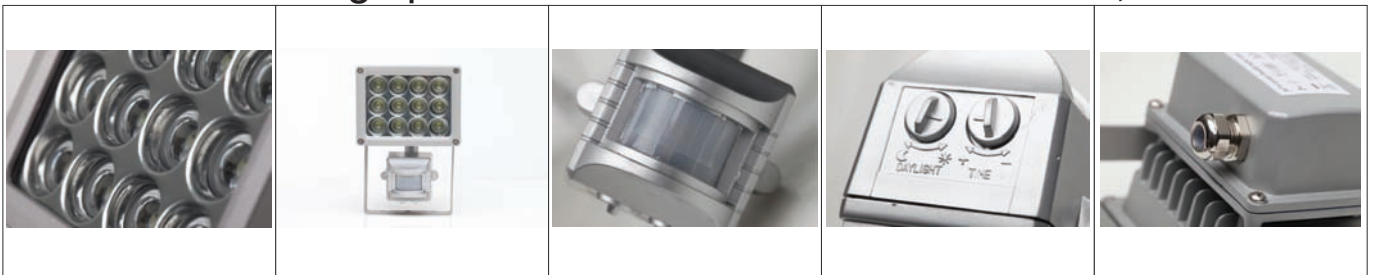


### Beispielrechnung für Werbe- oder Schaufensterbeleuchtung

0,012 kw x 5h x 365 Tage x 0,22 € p / h = 4,82 € / Jahr (12 W)

0,3 kw x 5h x 365 Tage x 0,22 € p / h = 120,45 € / Jahr (300 W)

Bei 300 W Leistung sparen Sie mit dem LED Strahler **115,63 €** im Jahr.



# ASAL

Hermann ASAL GmbH Telefon: 0781/507-274  
Im Drachenacker 1 Fax: 0781/507-111  
77656 Offenburg www.asal-baubeschlag.de

- Beschläge
- Befestigungstechnik
- Werkzeuge
- Betriebseinrichtung

**HAND  
WERK  
STADT**

**Art. 46910**  
**Preis/Stk**

**58,31 €**

inklusive MwSt.

## Profi - LED - Strahler **NEUHEIT**

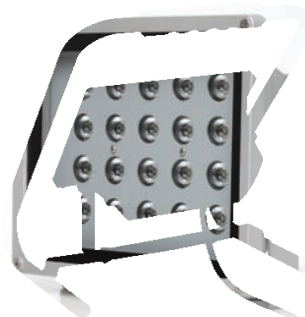
Für den mobilen oder stationären Einsatz  
Strahler mit speziell entwickelten Power - LED  
superhelles arbeitsgerechtes Licht  
geringer Stromverbrauch und  
minimale Wärmeentwicklung  
standsicherem Gestell mit Kunststoffgriff  
hochwertiges robustes Alu-Druckguss-Gehäuse  
wärmeableitung über Kühlrippen im Gehäuse  
breiter Reflektor mit Sicherheitsglas  
schwenk- und arretierbarer Reflektor  
2 m Zuleitung H05RN-F 3G1,0  
mit Stecker  
Entspricht ca. 500 W Halogenstrahler

Optimal geeignet für Heim, Hobby, Werkstatt  
oder Baustelle

Technische Daten:  
Schutzart IP 44  
220 - 240 V 50 - 60 Hz  
Lichtfarbe 6400 K  
LED - Klasse I  
LED - Lebensdauer ca. 50.000 h

Energiesparende  
LED - Technik  
ca. 1600 Lumen

**20W**

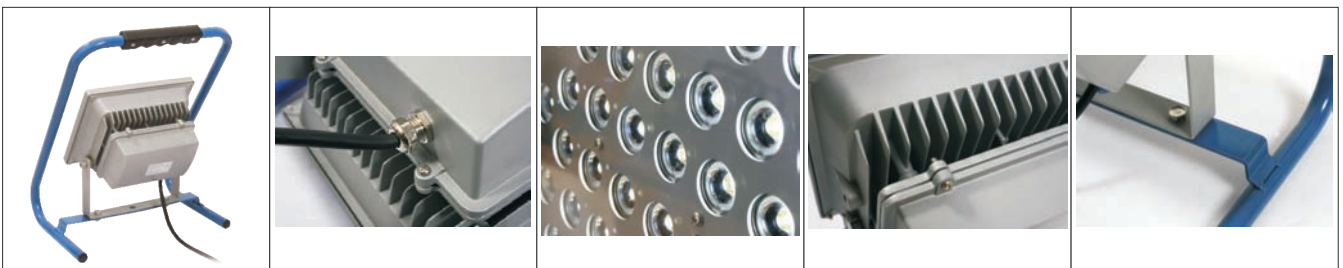


mit Schutzkontaktstecker

Zusätzlich bieten wir Ihnen  
diesen Strahler auch ohne  
Gestell, mit und ohne  
Zuleitung an!  
Zuleitung: 2 m H05RN-F 3G1,0  
mit Stecker



$0,02 \text{ kw} \times 5 \text{ h} \times 365 \text{ Tage} \times 0,22 \text{ € p / h} = 8,03 \text{ € / Jahr (20 W)}$   
 $0,5 \text{ kw} \times 5 \text{ h} \times 365 \text{ Tage} \times 0,22 \text{ € p / h} = 200,75 \text{ € / Jahr (500 W)}$   
Bei 500 W Leistung sparen Sie mit dem LED Strahler **192,72 €** im Jahr.



# ASAL

Hermann ASAL GmbH  
Im Drachenacker 1  
77656 Offenburg  
Telefon: 0781/507-274  
Fax: 0781/507-111  
www.asal-baubeschlag.de

- Beschläge
- Befestigungstechnik
- Werkzeuge
- Betriebseinrichtung

**HAND  
WERK  
STADT**

Art. 46921  
Preis/Stk  
**129,71 €**  
inklusive MwSt.