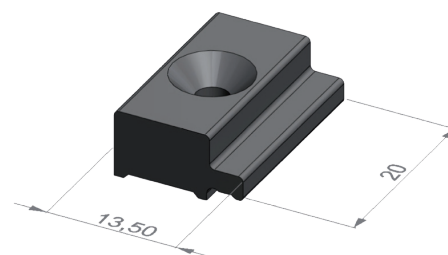
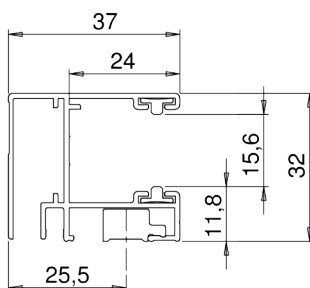
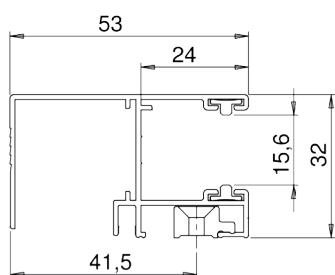


Combi-Rolladenführungsschiene 53/32 SK und 37/32 SK Produktoptimierung

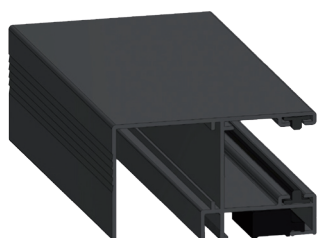


Auf vielfachen Kundenwunsch wurden die bewährten Combi-Rolladenführungsschienen 53/32 und 37/32 optimiert.



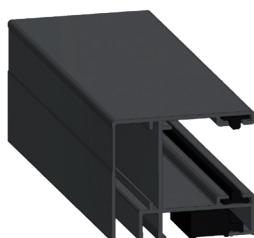
Montageclipse für
Führungsschiene Combi SK

Art.-Nr.: 195 015 00



Combi 53/32 SK

Art.-Nr.: 195 025 00 / EV1 eloxiert
Art.-Nr.: 195 026 00 / mittelbronze
Art.-Nr.: 195 027 00 / RAL 9016 weiß



Combi 37/32 SK

Art.-Nr.: 195 020 00 / EV1 eloxiert
Art.-Nr.: 195 021 00 / mittelbronze
Art.-Nr.: 195 022 00 / RAL 9016 weiß

Neu ist, dass die Führungsschiene nicht mehr von vorne sondern **seitlich auf neu entwickelte Montageklipse** aufgeklopst wird. Dies hat den Vorteil, dass die Schiene im Revisionsfall **auch im angeputzten Zustand** ohne größeren Aufwand entfernt werden kann.

Die Abmessungen sowie die bekannten, aktuell gültigen Verkaufspreise der Führungsschiene bleiben unverändert.

Ab sofort erhalten Sie die passenden Einlauftrichter auch in schwarz.

Art.-Nr.: 195 016 00

Hermann ASAL GmbH
Im Drachenacker 1
77656 Offenburg

TELEFON 0781 507-270
FAX 0781 507-112

info@asal-baubeschlag.de
www.asal-baubeschlag.de

